

le 6-4-18

**Agent d'élevage laitier F-H****OVL107909-39****Lieu de travail :** GIGNY (39320)**Contrat proposé :** CDD temps plein**Durée du contrat :** 6 mois**Secteur d'activité :** Elevage Bovin Lait**Descriptif du poste :**

Secteur Petite Montagne Vous êtes passionné d'élevage, vous voulez travailler au service d'agriculteurs pour la production du comté, dans un secteur rural de qualité ? Ces deux offres sont faites pour vous : Groupement d'employeurs départemental recherche deux salariés agricoles en élevage laitier (H/F) un CDI temps plein et un CDD de 6 mois à temps plein. Missions : traite et soins aux animaux principalement, travaux de conduite ponctuellement, en remplacement des agriculteurs ou en complément de main d'œuvre. Profil : motivé par l'élevage bovin lait, autonome, sérieux, dynamique. Formation et expérience agricoles souhaitées. Permis B et véhicule exigés. Salaire selon compétences et grille salariale de la convention collective. Déplacements indemnisés. Poste à pourvoir dès que possible. Candidature avec lettre de motivation et CV.

Formation : CAPA**Expérience professionnelle :** Expérience impérative (autonomie)**Date prévue d'embauche :** 16/04/2018**Salaire brut :** de 9.95€ à 11.03€ taux horaire brut**Repas :** Pas de repas sur place**Logement :** Pas de logement sur place**Statut de l'entreprise :** Groupement d'Employeurs**Taille de l'entreprise :****Polyculture-élevage :** Non**Agriculture biologique :** Non**Date d'actualisation de l'offre :** 03/04/2018 17:27

Si cette offre vous intéresse, veuillez contacter

ANEFA Jura

455, rue du colonel de Casteljau BP 40417

39000 LONS LE SAUNIER

Site web :

Tel : 03.84.35.14.51

Agent d'élevage laitier

Contrat de travail : CDD de remplacement à temps plein annualisé

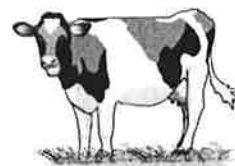
Lieu de travail : Seurre

Date prévue d'embauche : dès que possible

Salaire : 1498.80€ brut mensuel

Formation : CAPA souhaité

Expérience : expérience professionnelle en élevage laitier, permis B et véhicule exigés



Description du poste :

Le Groupement d'employeurs départemental *Agri Ressources 21* recrute un(e) agent(e) d'élevage laitier pour une mise à disposition sur une exploitation en **polyculture élevage bovin lait** sur le secteur de Seurre.

Vous assurerez les deux traites quotidiennes ainsi que les soins et l'alimentation des animaux. Vous maîtriser les techniques de traite ainsi que les règles d'hygiène nécessaires à la récolte et la conservation du lait.

Vous justifiez d'une réelle **expérience professionnelle en élevage laitier** et vous aimez travailler au contact des animaux.

Poste à pourvoir à temps plein annualisé dans le cadre d'un remplacement congé maternité.

Si le poste vous intéresse, veuillez adresser votre candidature à :

Agri Ressources 21
Céline Flückiger
1 rue des Coulots, 21110 Bretenière
Ou
geagricoles21@gmail.com

Centre de Formation Professionnelle et de Promotion Agricole
514 avenue Edgar Faure – 39570 MONTMOROT
☎ 03 84 87 20 02 ✉ cfppa.montmorot@educagri.fr



Animateur(trice) / Formateur(trice) et chargé(e) d'ingénierie de formation et de développement

Résumé synthétique

Intégré(e) au sein du pôle « projets et territoires » du CFPPA, basé à Montmorot vous participerez à l'élaboration, la conduite et l'évaluation de la formation « responsable de projets et développement des territoires » et à la conduite de missions d'ingénierie de développement du CFA/CFPPA et des territoires.

Au sein du CFPPA de Montmorot, la personne sera rattachée plus spécifiquement au pôle « projets & territoires ». Ce pôle a notamment la charge de la mise en œuvre, chaque année d'une formation longue « responsable de projets et développement des territoires ». Par ailleurs ce pôle conduit un certain nombre de missions d'appuis au développement au gré des appels à projets et cahier des charges diffusés.

L'animateur(trice)/formateur(trice) et chargé(e) d'ingénierie, placé(e) sous la responsabilité de la direction du CFPPA, sera basé sur le site du CFPPA de Montmorot et pourra, ponctuellement, être amené à se déplacer en divers endroits du territoire, notamment en Bourgogne Franche-Comté

- Il(elle) élaborera, conduira et évaluera la formation longue « responsable de projets et développement des territoires »,
- Il(elle) interviendra comme formateur(trice) au sein de cette formation, selon ses champs de compétences,
- Il(elle) participera activement au développement de formations externes, selon ses champs de compétences et dans le cadre du développement stratégique du centre
- Il(elle) sera amené à travailler, comme le reste de l'équipe du pôle « projets & territoires » sur des dossiers spécifiques faisant l'objet d'appels à projets

1/ Formation Responsable de projet et Développement des Territoires (RDT)

- Participer à l'élaboration du planning de la formation
- Contribuer aux choix des intervenants
- Appuyer le responsable de la formation dans le processus de recrutement des stagiaires
- Intervenir en face à face
- Accompagner les stagiaires dans leur parcours de professionnalisation
- Contribuer à l'évaluation de la formation
- Contribuer à faire évoluer le ruban pédagogique pour tenir compte de l'enjeu de la modularisation et de l'évolution de la formation professionnelle

Description des missions à exercer

Description des missions à exercer (suite)	<p>2/ Développement d'une offre de formations courtes « professionnalisation de personnes en poste »</p> <ul style="list-style-type: none"> - Contribuer, avec l'équipe du pôle « projets et territoires » à la vente de stages courts - Intervenir et animer des sessions de formations courtes <p>3/ Intervention en formation à l'extérieur du CFPPA</p> <ul style="list-style-type: none"> - Répondre à des appels à projets « formations » - Elaborer, éventuellement avec des partenaires externes, des propositions d'interventions - Intervenir en face à face dans des stages externes <p>4/ Missions d'appuis au développement des territoires</p> <ul style="list-style-type: none"> - Participer activement, avec le reste de l'équipe, à des missions d'appuis notamment dans l'accompagnement d'organisations (collectivités territoriales, associations, pépites entreprises de l'économie sociale et solidaire) <p>5/ Missions d'appuis au développement des centres CFA et CFPPA</p> <ul style="list-style-type: none"> - Être impliqué dans des commissions et groupes de travail CFA/CFPPA pour contribuer au développement des activités des centres
Compétences recherchées	<ul style="list-style-type: none"> - Connaissances des collectivités territoriales - Connaissances des acteurs de l'Economie Sociale Solidaire (ESS) - Expériences dans la conduite de projets multi-partenariaux - Capacité à transmettre et accompagner des adultes dans une démarche de professionnalisation - Capacité à accompagner des organisations, des groupes d'acteurs - Capacité à travailler en équipe - Capacité à prendre du recul sur une pratique pédagogique - Savoir écouter, analyser, synthétiser - Être autonome
Formation	- minimum requis : Formation de niveau II
Conditions de l'emploi	Agent Contractuel sur Budget (ACB) / CDD trois ans / 100% (protocole CFPPA 1400 heures annualisées) renouvelable en CDI
Rémunération	- Selon expériences
Prise de poste	au 01 septembre 2018
Démarche de recrutement	<ul style="list-style-type: none"> - Envoi des candidatures (lettre de motivation + CV) avant le 11 avril 2018 - Pré-sélection des candidatures - Convocation des candidat(e)s préselectionné(e)s semaine 16 (entre le 16 et le 20 avril)
Personne à contacter	Mme Isabelle MEZIERES, Directrice du CFPPA



Centre de Formation Professionnelle et de Promotion Agricole
 514 avenue Edgar Faure – 39570 MONTMOROT
 ☎ 03 84 87 20 02 ✉ cfppa.montmorot@educagri.fr

Formateur(trice) et référent(e) en production végétale et développement agricole en agriculture biologique

Résumé synthétique

Intégré(e) au sein du pôle « Agriculture » du CFPPA, basé à Montmorot vous participerez à l'élaboration, la conduite et l'évaluation de la formation « Brevet Professionnel Responsable de l'Entreprise Agricole » et à la conduite de missions d'ingénierie de développement sur les filières de formation agricole du centre.

<p>Environnement professionnel et Objectifs du poste</p>	<p>Au sein du CFPPA de Montmorot, la personne sera rattachée plus spécifiquement au pôle « Agriculture ». Ce pôle a notamment la charge de la mise en œuvre, chaque année, d'une formation longue « BP REA » conduite par une équipe de 6 formateurs référents permanents. Par ailleurs ce pôle conduit un certain nombre d'actions d'ingénierie de formation au service des acteurs du territoire.</p> <p>Le(la) formateur(trice), placé(e) sous la responsabilité de la direction du CFPPA, sera basé(e) sur le site du CFPPA de Montmorot et pourra, ponctuellement, être amené(e) à se déplacer en divers endroits du territoire, notamment en Bourgogne Franche-Comté :</p> <ul style="list-style-type: none"> - Il(elle) élaborera, conduira et évaluera la formation longue « Brevet Professionnel Responsable de l'Entreprise Agricole », - Il(elle) interviendra comme formateur(trice) au sein de cette formation, selon ses champs de compétences, - Il(elle) participera activement au développement de formations externes, selon ses champs de compétences et dans le cadre du développement stratégique du centre. - Il(elle) sera amené à travailler, comme le reste de l'équipe du pôle « Agriculture » sur des dossiers spécifiques faisant l'objet d'appels à projets.
<p>Description des missions à exercer</p>	<p>1/ Formation Brevet Professionnel Responsable de l'Entreprise Agricole (BP REA)</p> <ul style="list-style-type: none"> - Participer à l'élaboration du planning de la formation. - Contribuer aux choix des intervenants. - Contribuer au recrutement des stagiaires. - Insuffler des dynamiques de coopération entre stagiaires. - Contribuer au développement des réseaux des stagiaires, futurs producteurs. - Intégrer la formation-action comme base des pratiques pédagogiques. - Intervenir en face à face. - Accompagner les stagiaires dans leur parcours de professionnalisation. - Contribuer à l'évaluation de la formation. - Contribuer à faire évoluer le ruban pédagogique pour tenir compte de l'évolution des métiers et des réformes de la formation continue.

<p>Description des missions à exercer (suite)</p>	<p>2/ Développement d'une offre de formations courtes</p> <ul style="list-style-type: none"> - Contribuer, avec l'équipe du pôle « Agricole » au développement de formations courtes. - Intervenir et animer des sessions de formations courtes. <p>3/ Intervention en formation à l'extérieur du CFPPA</p> <ul style="list-style-type: none"> - Répondre à des appels à projets « formations ». - Elaborer, éventuellement avec des partenaires externes, des propositions d'interventions. - Intervenir en face à face dans des stages externes. <p>4/ Missions d'appuis au développement des territoires</p> <ul style="list-style-type: none"> - Participer activement, avec le reste de l'équipe, à des missions d'appuis notamment dans l'accompagnement du territoire. <p>5/ Missions d'appuis au développement du CFPPA</p> <ul style="list-style-type: none"> - Être impliqué dans des commissions et groupes de travail pour contribuer au développement des activités du centre.
<p>Compétences recherchées</p>	<ul style="list-style-type: none"> - Connaissance, intérêt et curiosité réels pour le monde agricole et les métiers de l'agriculture. - Connaissance, intérêt et curiosité réels pour la conduite des systèmes de production en Agriculture Biologique. - Connaissances et pratique en productions végétales. - Capacité à innover et travailler en équipe. - Connaissances approfondies sur le fonctionnement et la conduite des sols (type approche HERODY). - Capacité en ingénierie de formation. - Capacité à transmettre et accompagner des adultes dans une démarche de professionnalisation. - Capacité à prendre du recul sur une pratique pédagogique. - Savoir écouter, analyser, synthétiser. - Être autonome. - Connaissances en comptabilité et gestion appréciables.
<p>Formation</p>	<ul style="list-style-type: none"> - minimum requis : Formation de niveau II (possibilité d'étudier des candidatures de niveau III)
<p>Conditions de l'emploi</p>	<p>Agent Contractuel sur Budget (ACB) / CDD un an / 100% (protocole CFPPA 1400 heures annualisées) renouvelable et poursuite en CDI</p>
<p>Rémunération</p>	<ul style="list-style-type: none"> - Selon expérience
<p>Prise de poste</p>	<p>au 03 septembre 2018</p>
<p>Démarche de recrutement</p>	<ul style="list-style-type: none"> - Envoi des candidatures (lettre de motivation + CV) avant le 30 avril 2018 - Pré-sélection des candidatures - Convocation des candidat(e)s pré-sélectionné(e)s le 23 mai 2018
<p>Personne à contacter</p>	<p>Mme Isabelle MEZIERES, Directrice du CFPPA</p>