

# **PARTENARIAT 2018 Lycée agricole de MONTMOROT – PNR HAUT JURA**

## **Semaine du 19 au 23 mars 2018, Lavans-les-St-Claude**

### **La Roche Lézan**

#### **Chantier école - Restauration écologique - (M53)**

Classes concernées : 30 élèves de BTSA Gestion et Protection de la Nature : 18 apprentis et 12 étudiants de la formation Biquilifiante Sports de Moyenne Montagne.

Enseignants :

Laurence ROSAIN (Acteurs, Aménagement), William PELLETIER (aménagement), Anne CORRIOL (écologie), Baptiste CHAILLET (aménagement).



#### **Retour à la Roche Lézan pour les BTS Gestion et protection de la Nature**

Les chantiers écoles sont une occasion unique de vivre et pratiquer la gestion des espaces naturels durant ses études. Depuis 5 ans maintenant, la commune de Lavans les Saint-Claude et le Parc du Haut Jura nous font confiance et nous confient les pelouses sèches remarquables de la Roche Lézan.

Apprentis, étudiants en formation sportive Montagne, ce sont 30 élèves du lycée et CFA agricole de Montmorot, encadrés par 4 enseignants en écologie et aménagement, qui ont débarqué cette semaine sur la Roche Lézan.



Une visite du site en compagnie de Julien, technicien au parc et la rencontre de Claude, 1<sup>o</sup> adjoint de la commune, ont permis de bien cerner les enjeux multiples de ce site. Les étudiants ont ensuite travaillé par groupe pour imaginer leur intervention et le matériel nécessaire.

Les pelouses calcicoles et marnicoles remarquables abritent des espèces de flore et de faune menacées : lézard vert, circaète Jean le Blanc, pie-grièche écorcheur, orchidées, gentiane croisette et son papillon Azuré...

Ces espèces caractéristiques des sols pauvres ont besoin de lumière pour se développer et les brebis pâturant régulièrement le site sont là pour maîtriser cette strate arbustive qui ne demande qu'à se développer. Mais elles ont fort à faire !



Les nombreux murets en pierres sèches présents sur le site témoignent de son passé pastoral, mais ils croulent sous la végétation et ne sont plus visibles.

Le site est également parcouru de sentiers de randonnée et fréquenté par les promeneurs et sportifs qui apprécient la vue magnifique au dessus de la vallée de la Bienne.

Pendant 2 jours, armés de sécateurs, tronçonneuses, débroussailleuses et de leur volonté, les étudiants ont coupé, taillé, dégagé, élagué, afin de limiter le développement des broussailles épineuses, élargir les passages pour les brebis, permettre la circulation d'une zone de pelouse à l'autre, remettre en valeur un muret caché et regagner de la surface en herbe !

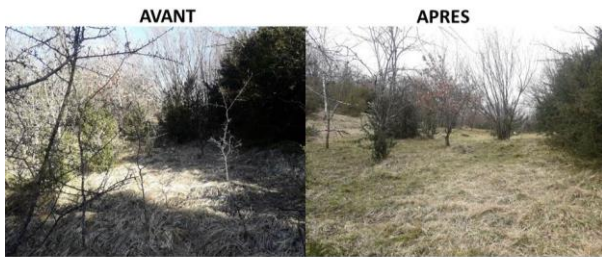


Le temps frais mais sec de cette fin mars, oscillant entre soleil et neige, a plutôt été favorable à la bonne

réalisation du chantier. Les étudiants ont été enthousiastes et efficaces et ils ont pu présenter à la commune et au Parc du Haut Jura les résultats de leurs travaux. Non seulement les surfaces concernées sont plus importantes que prévues, elles sont redevenues des surfaces pastorales attractives pour les brebis et favorables aux espèces de pelouses sèches. Mais les objectifs pédagogiques sont aussi atteints : ces futurs techniciens des espaces naturels connaissent les enjeux et les menaces pesant sur ces milieux naturels remarquables et ils maîtrisent les logiques et techniques d'intervention appropriées.

C'est au retour des beaux jours que les brebis, gentianes et azurés prendront connaissance de ce nouvel environnement soigneusement aménagé par les étudiants de BTS Gestion et Protection de la Nature.

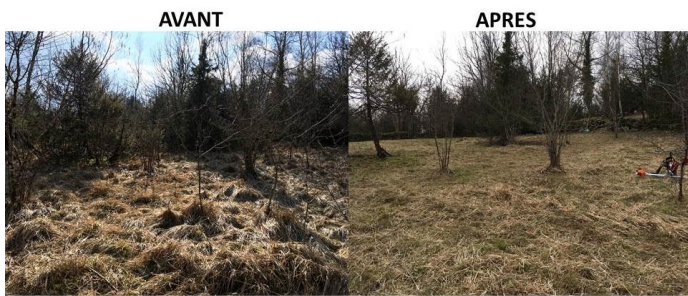
### De la place pour les brebis



### Débroussaillage des prunelliers



### Place à l'herbe



Anne Corriol, enseignante au lycée agricole de Montmorot.